

**EAE** Escuela  
Administración  
Empresas

# MASTER

Modalidad no presencial asistida

---

Dirección de Recursos  
Humanos

acreditado por  
 **AEDE**

**DEUSTO**

# Instituciones líderes

---

Los Programas Master son fruto de la intensa colaboración entre varias instituciones, líderes cada una de ellas en su campo de actuación.



La Escuela de Administración de Empresas es una institución de Formación Superior en Management, con una trayectoria de más de 50 años como Escuela de Negocios que ha participado en la formación de más de 56.000 directivos y profesionales.

## DEUSTO

Ediciones Deusto es, dentro del sector editorial profesional, líder indiscutible y tradicional en la edición y distribución de obras relacionadas con el mundo de la empresa. Deusto edita los soportes pedagógicos de estos programas Master de EAE.



Empresa pionera en la gestión de programas de formación no presencial de nivel universitario, que durante los últimos años ha gestionado la matriculación de más de 50.000 alumnos. Es la organización encargada de gestionar las plazas y becas de estos Programas Master no presenciales de EAE.

# Confianza Profesional y Empresarial

La confianza que las personas y las organizaciones han depositado en EAE se refleja en la participación en sus programas de directivos, profesionales y técnicos procedentes de un gran número de pymes y de grandes empresas e instituciones, entre otras, las siguientes:

## SECTOR ALIMENTACIÓN

CAMPOFRÍO ALIMENTACIÓN, S.A.  
CHUPA CHUPS  
DIVERSIFICACIÓN  
COBEGA, S.A.  
CODORNIU, S.A.  
DAMM, S.A.  
DANONE, S.A.  
FONT VELLA, S.A.  
GALLINA BLANCA PURINA, S.A.  
KELLOGS ESPAÑA  
LECHE PASCUAL  
NABISCO BRANDS ESPAÑA  
NESTLÉ, S.A.  
NUTREXPA, S.A.  
PANRICO, S.A.  
SAN MIGUEL, S.A.  
VICHY CATALAN, S.A.

## SECTOR FINANCIERO

BANC SABADELL  
BANCO BILBAO VIZCAYA  
ARGENTARIA  
BANCO SANTANDER  
CENTRAL HISPANO  
BANKINTER, S.A.  
BARCLAYS BANK  
CAIXA D'ESTALVIS I PENSIONS  
CAIXA D'ESTALVIS DE CATALUNYA  
CITIBANK ESPAÑA

## SECTOR TURISMO

BARCELO CLAVEL HOTELES, S.A.  
HOTEL ARTS BARCELONA  
HOTELES CATALONIA

## SERVICIOS

ANDERSEN CONSULTING  
ERNST & YOUNG  
MANPOWER  
PRICewaterHOUSECOOPERS

## SECTOR QUÍMICO

### FARMACEUTICO

ALMIRALL PRODESFARMA, S.A.  
ANTONIO PUIG, S.A.  
BAYER, S.A.  
BOEHRINGER INGELHEIM  
DOW CHEMICAL IBÉRICA, S.A.  
HENKEL IBÉRICA, S.A.  
ROCHE  
SANDOZ PHARMA, S.A.E.

## DISTRIBUCIÓN

CAPRABO  
CARREFOUR  
CORTEFIEL, S.A.  
EL CORTE INGLÉS  
GRUPO INDITEX, S.A.

## COMUNICACIÓN

ANTENA 3 TELEVISIÓN  
GRUPO PLANETA  
GRUPO ZETA  
LA VANGUARDIA  
TELEVISIÓN ESPAÑOLA

## EDITORIAL

SALVAT EDITORES  
ESPASA CALPE  
EDITORIAL PLANETA

## INFORMÁTICO Y

### TELECOMUNICACIONES

AGFA GEVAERT, S.A.  
ALCATEL  
EPSON IBÉRICA, S.A.  
FUJIFILM ESPAÑA, S.A.  
HEWLETT PACKARD  
ESPAÑOLA  
HITACHI DATA SYSTEMS  
I.B.M.  
KODAK S.A.  
TELFÓNICA, S.A.

## SECTOR ENERGÉTICO

FECSA  
GAS NATURAL, S.A.  
REPSOL PETROLEROS

## AUTOMOCIÓN

GOODYEAR ESPAÑOLA, S.A.  
NISSAN MOTOR IBÉRICA, S.A.  
PEUGEOT ESPAÑA  
SEAT, S.A.

## TRANSPORTES

BRITISH AIRWAYS  
IBERIA LÍNEAS AÉREAS

## ASEGURADOR

MAPFRE  
WINTERTHUR

## ELECTRÓNICA

JVC ESPAÑA  
PHILIPS IBÉRICA, S.A.  
SAMSUNG ELECTRÓNICA, S.A.  
SANYO ESPAÑA  
SONY ESPAÑA, S.A.

## DIVERSOS

ACERINOX  
AKZO NOBEL INDUSTRIAL  
PAINTS  
ALTADIS, S.A.  
BP OIL ESPAÑA  
NIKE, S.A.  
VILLEROY & BOCH  
WORLD TRADE CENTER  
CIRSA, S.A.

## Garantía de calidad

**EAE-Escuela de Administración de Empresas** es miembro de la Asociación Española de Escuelas de Administración de Empresas -AEDE- fundada en 1989, por algunas de las más prestigiosas Escuelas de Negocios de España.

✓ EAE

✓ ESIC

✓ Instituto  
San Telmo

✓ ESADE

✓ ICADE

✓ La Comercial  
de DEUSTO

✓ IESE

✓ EADA

✓ EOI

✓ IE

  
acreditado por  
**AEDE**

## Master en Dirección de Recursos Humanos

El Master, fundamentalmente práctico e interactivo, se dirige a empresarios y profesionales con titulación superior que desean:

- Ampliar o consolidar sus conocimientos, en esta área, con el objetivo de mejorar y actualizar su formación para conseguir una mayor proyección profesional.
- Desarrollar las funciones y procedimientos necesarios para la planificación, organización, ejecución y control de los Recursos Humanos en empresas o instituciones.
- Adquirir la metodología, las capacidades y habilidades directivas necesarias para la gestión de las personas en la organización.
- Iniciar o actualizar su formación en el área de Recursos Humanos con el fin de incrementar su rendimiento profesional.

El Master, se ha diseñado para que cada alumno aprenda y trabaje los contenidos de manera autónoma, flexible y ordenada, adaptándolos a sus necesidades e intereses.



## Modelo pedagógico

EAE- Escuela de Administración de Empresas ha desarrollado un modelo pedagógico propio que se fundamenta en el aprendizaje flexible, activo y práctico por parte del alumno. Este modelo supera a los modelos clásicos de formación presencial y a distancia.

### LA FORMACIÓN NO PRESENCIAL ASISTIDA

Esta nueva metodología es fruto de un estudio realizado por EAE entre empresarios, directivos y profesionales con el objetivo de conocer sus necesidades de formación.



# Ejes pedagógicos

---

El contenido del Master se estructura entorno a ocho grandes ejes pedagógicos que sitúan al alumno en el centro de toda la actividad formativa.



## ASESOR DOCENTE ACTIVO

El asesor docente activo es la persona de referencia para el alumno y su mejor garantía para finalizar con éxito el Master.



## CAMPUS VIRTUAL

El campus virtual permite el contacto interactivo del alumno con el asesor docente y con otros alumnos del Master.



## AULA DE DEBATE Y ANÁLISIS

En este espacio, y bajo la supervisión de un asesor docente, los alumnos debaten y reflexionan sobre temas de actualidad e interés relacionados con la gestión empresarial.



## SOPORTES MULTIMEDIA Y SIMULADORES

Cada uno de los cinco manuales del programa incorpora un CD Rom con los que el alumno podrá realizar actividades de carácter práctico y la resolución de casos (Grupo Inditex, Caprabo, Toshiba, IBM, Global, Pizza Móvil, etc).



## CASOS DE ÉXITO EMPRESARIAL

Con los casos prácticos se presentan al alumno experiencias reales de prestigiosas y reconocidas empresas nacionales e internacionales que han llevado a cabo, con éxito, la implantación de diferentes estrategias dentro de la gestión empresarial.



## MÓDULOS ON LINE

Los módulos on line amplían y complementan los contenidos de los diferentes manuales del Master, permitiendo, además, la permanente actualización de los temas tratados.



## ARTÍCULOS DE REFERENCIA

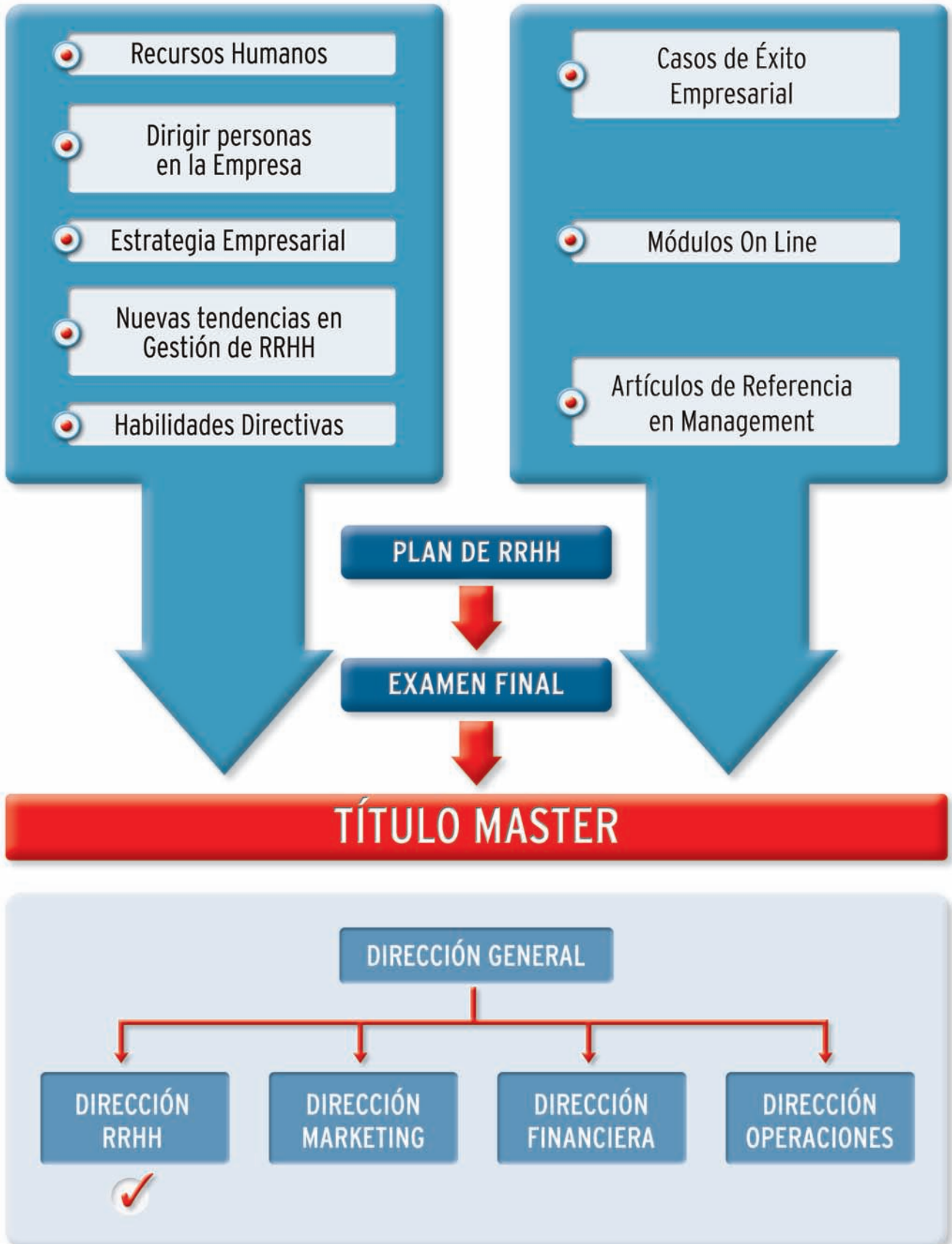
Selección de artículos de los más prestigiosos autores nacionales e internacionales, donde se aporta una amplia perspectiva de enfoques, visiones y reflexiones sobre como innovar en la organización empresarial



## PLAN DE RECURSOS HUMANOS

El proyecto final supone para el alumno y para la empresa donde trabaja una excelente oportunidad para realizar un plan contando con la tutorización y el asesoramiento de profesionales expertos.

## Estructura interna del Master

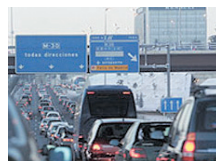


# Características del Master

El Master en Dirección de Recursos Humanos tiene unas características y unas ventajas que lo hacen único y lo diferencian del resto.



✓ Sin horarios fijos



✓ Sin desplazamientos



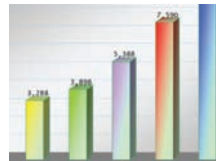
✓ Compatible con el horario laboral



✓ Ritmo individual de aprendizaje



✓ Profesor / Asesor Docente



✓ Plan de Recursos Humanos



✓ Soportes multimedia y módulos on line que facilitan el aprendizaje



✓ Programa práctico basado en casos de éxito empresarial



✓ Ciclos de conferencias y seminarios



✓ Examen final presencial en sede EAE



✓ Bolsa de trabajo Prácticas en empresas



✓ Ventajas fiscales\*



\* De acuerdo con la normativa vigente en materia fiscal

## M1. RECURSOS HUMANOS

- La gestión estratégica de los recursos humanos  
La empresa como organización abierta  
Planificación estratégica de la empresa  
El equilibrio estrategia-cultura-personas-procesos
- La cultura empresarial  
Evolución de la cultura empresarial  
Cómo conseguir armonía entre cultura y estrategia empresarial  
Condiciones para el cambio cultural  
Diferentes modelos para la gestión del cambio cultural
- Dirección de personas en la empresa  
Evolución de las políticas de recursos humanos  
Objetivo, contenido y características de la dirección de personas
- Sistemas de información y recursos humanos  
Los sistemas de información, una herramienta sistemática para la gestión de personas  
Los sistemas de información y la gestión del conocimiento

### ***Cdrom 1: Recursos Humanos***

## M2. DIRIGIR PERSONAS EN LA EMPRESA

- El Contexto laboral actual
- Las relaciones laborales
- Selección y contratación
- Formación y desarrollo
- Evaluación de puestos y políticas retributivas
- La comunicación interna
- El control de los recursos humanos

### ***Cdrom 2: Dirigir personas en la empresa***

## M3. ESTRATEGIA EMPRESARIAL

- Conceptos básicos
- Análisis del entorno
- Análisis interno de la empresa
- El análisis DAFO
- Planificación estratégica
- La toma de decisiones estratégicas
- La puesta en práctica de la estrategia
- Internacionalización

### ***Cdrom 3: Estrategia empresarial***

## M4. NUEVAS TENDENCIAS EN GESTIÓN DE RECURSOS HUMANOS/CASOS DE ÉXITO EMPRESARIAL

- Globalización, digitalización y economía del conocimiento
- Tic y relaciones laborales. Especial referencia al teletrabajo
- Nuevas tendencias en materia salarial

### **Casos de éxito empresarial**

#### 1. ESTRATEGIA

- Caso:** Innovar para competir: las experiencias de Apple y Sony  
Cómo rentabilizar un patrocinio: El caso de Toshiba en el mundial de Alemania  
**Caso:** Amazon Versus Barnes & Noble  
El caso Iberdrola: RSE, algo más que una operación de imagen

#### 2. ORGANIZACION Y RECURSOS HUMANOS

- Caso:** La planificación y el aprendizaje organizativo: el ejemplo de EDF GDF Service en Francia  
**Caso:** Cusumano, Microsoft logra que los equipos grandes funcionen como pequeños  
**Caso:** El empowerment a través de la estructura: un estudio piloto en los restaurantes McDonald's  
**Caso:** La cobertura del Plan de opciones sobre acciones. el caso Indra  
**Caso Práctico:** La dirección por valores  
**Caso:** Reclutamiento a través de Internet. Riesgos y oportunidades  
**Caso:** Kets de Vries, Equipos de alto rendimiento. La lección de los pigmeos

### ***Cdrom 4: El plan de recursos humanos***

## M5. HABILIDADES DIRECTIVAS

- Gestión del tiempo  
Delegación y gestión del tiempo
- Técnicas de comunicación  
Puntos clave. Principios básicos  
Objetivos  
Construir interacciones eficientes  
El uso del lenguaje no verbal
- Comunicación e imagen empresarial  
Comunicación Corporativa  
Comunicación y gestión  
Comunicación en situaciones especiales
- Negociación y resolución de conflictos
- Motivación
- Liderazgo
- Trabajo en equipo
- Dirección de reuniones y presentaciones

### ***Cdrom 5: Habilidades directivas***

### Estructura Organizativa

- Hacia la nueva organización  
PETER F. DRUCKER
- Los procesos de organización y dirección  
DAVID A. GARVIN
- La organización horizontal.  
FRANK OSTROFF
- Gestionar la complejidad corporativa mediante la coherencia.  
JOHAN ROOS Y MICHAEL LISSACK
- Entrevista con Chris Argyris: el aprendizaje organizativo.  
ROBERT M. FULMER Y J. BERNARD KEYS
- Crear una organización orientada a soluciones.  
STEVE SHERIDAN Y NICK BULLINGER
- Impulsar el cambio organizativo en medio de una crisis. John S. Carroll y Sachi Hatakenaka
- La empresa del futuro: imperativos estratégicos y competencias básicas para el siglo XXI.  
DAVID A. NADLER Y MICHAEL L. TUSHMAN
- Estrategias reales para una organización virtual.  
N. VENKATRAMAN Y JOHN C. HENDERSON

### Derecho laboral

- El Trabajo
- La Seguridad Social
- Formularios más utilizados

### Comunicación interna

- La utilidad de la comunicación interna para los directivos.  
PABLO GONZALO MOLINA
- La batalla de la comunicación interna.  
ALBERTO ANDREU PINILLOS
- Comunicación interna. Hacia un nuevo dialogo con los profesionales.  
PABLO GONZALO MOLINA

### Gestión del conocimiento

- Crear valor con la gestión del conocimiento.  
GABRIEL ARTECHE Y WOLFRAM ROZAS
- La aplicación práctica de la gestión del conocimiento.  
FERNANDO GINER
- Empresa 2.0: el nacimiento de la colaboración emergente.  
ANDREW P. MCAFEE

### Liderazgo y competencias directivas

- Líderes que marcan la diferencia.  
MANFRED KETS DE VRIES
- El fin del liderazgo.  
WARREN VENÍS
- Globalización y nuevas tecnologías: retos del liderazgo.  
SANTIAGO ÁLVAREZ DE MÓN

- Las emociones en su máxima expresión: Entrevista con Daniel Goleman.  
DES DEARLOVE
- Liderar en momentos de desconcierto. Warren Bennis
- La paradoja de dirigir un cambio.  
J.B. KASSARJIAN
- El liderazgo dinamizador y emocional.  
MOISÉS RUIZ
- El espíritu del liderazgo.  
OREN HARARI
- Liderazgo empresarial en tiempos de cambio, según Sun Tsu.  
JUAN ANTONIO FERNÁNDEZ

### Prevención de Riesgos Laborales

- Guía de Prevención de riesgos laborales
- Lo que todo empresario debe saber sobre sus obligaciones en PRL.

### Gestión del capital humano

- La productividad del trabajador del conocimiento: máximo desafío.  
PETER F. DRUCKER
- Tres modelos de estrategia y dirección de recursos humanos.  
CARLOS SÁNCHEZ-RUNDE
- La dinámica del crecimiento del talento.  
ANDREW DOMAN, MAURICE A. GLUCKSMAN, NHUOC-LAN TU Y KIM WARREN
- Diez pasos para elaborar una estrategia global de recursos humanos.  
JOHN A.
- La flexibilidad en la batalla por el talento.  
ROSALIND CHAIT BARNETT Y DOUGLAS T. HALL
- De la gestión de personas en momentos de contradicción.  
JOSÉ MANUEL CASADO

### Gestión de equipos

- Puertas y barreras a la cooperación y al trabajo en equipo.  
CLINTON O. LONGENECKER Y MITCHELL NEUBERT
- Cómo recompensar a los equipos.  
PERRY PASCARELLA
- Cómo dirigir un equipo en tiempos de cambio .  
MAX MESSMER.
- Construyendo un equipo global eficaz.  
VIJAY GOVINDARAJAN Y ANIL K. GUPTA

## MÓDULOS DE ONLINE

- Entorno Jurídico de la Empresa
- Cómo confeccionar nóminas y seguros sociales

## Titulación



El alumno que realice el Master, y una vez superado el examen final presencial, obtendrá el título de Master en Dirección de Recursos Humanos de **EAE**. El Master tiene una carga lectiva de 50 créditos equivalente a 1.250 horas.

## Condiciones de admisión

El proceso de admisión consta de las siguientes fases:

- 1 Poseer la titulación oficial de licenciado, diplomado o ingeniero
- 2 Cumplimentar la Solicitud de Admisión de EAE, indicando los datos personales, académicos y profesionales. Para ello, debe presentar:
  - Copia compulsada acreditativa del Título de los estudios realizados
  - Curriculum Vitae, destacando los aspectos más relevantes.
  - Fotocopia de D.N.I. o N.I.E
  - 4 fotografías tamaño carné, para cumplimentar el expediente académico.
- 3 Entrevista personal con uno de los asesores de los Programas Master, modalidad no presencial asistida.
- 4 El Comité de Admisiones analizará la solicitud, y en un plazo máximo de 48 horas dará una respuesta positiva o negativa al asesor que realizó la entrevista con el interesado.

